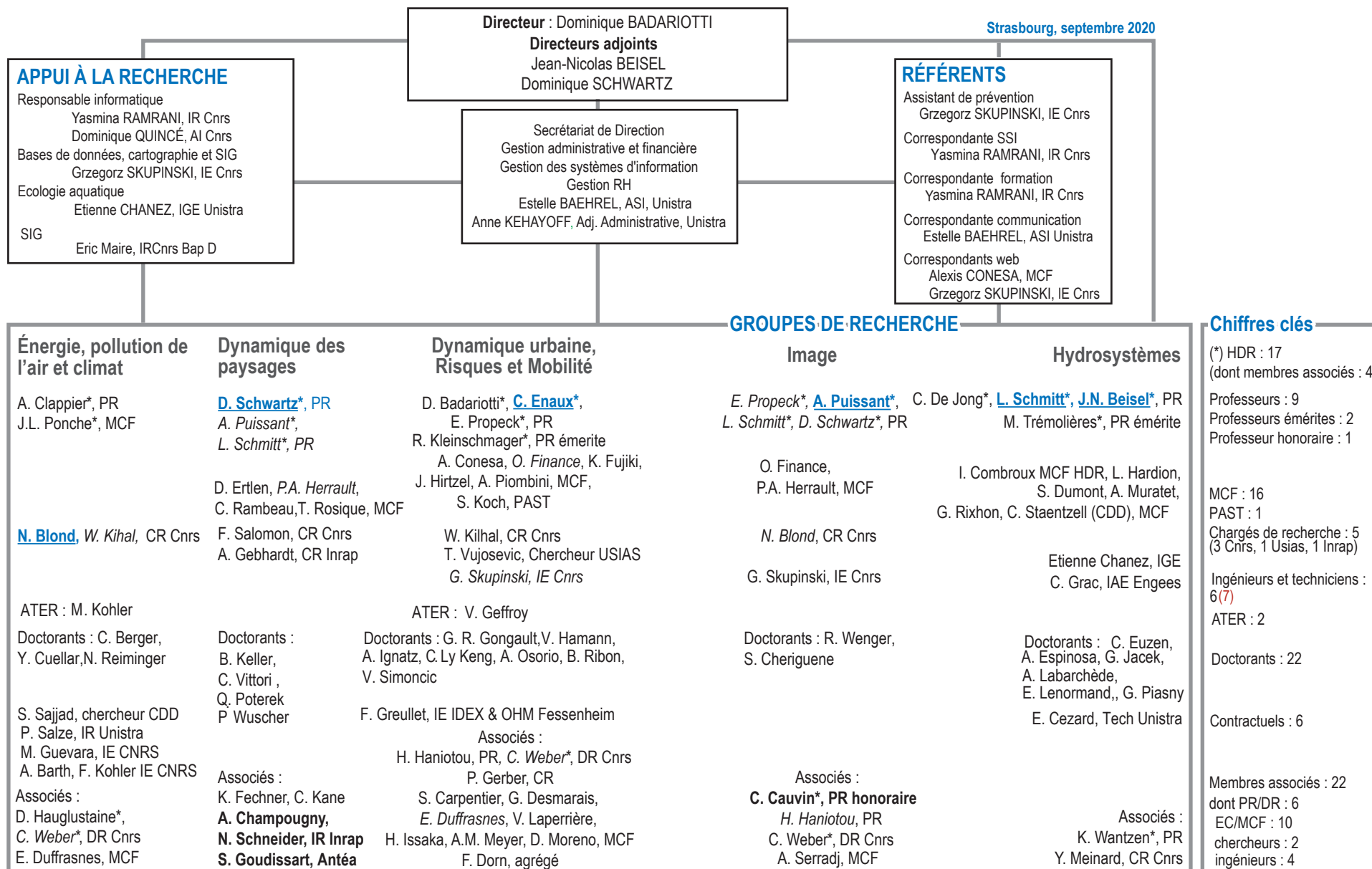


Strasbourg, septembre 2020



En bleu, les coordinateurs des groupes ; En gras, membres associés effectuant leur recherche au LIVE

En italique, les rattachements secondaires ; PR : Professeur ; DR : Directeur de Recherche ; CR : Chargée de recherche ; MCF : maître de conférences ; EC : enseignant-chercheur ; IAE : ingénieur de l'agriculture et de l'environnement ; IR/IE : ingénieur de recherche/d'études ; AI : assistant ingénieur ; T : technicienne ; CDD : contrat à durée déterminée ; Enges : École Nationale du Génie de l'Eau et de l'Environnement de Strasbourg ; Inrap : Institut national de recherches archéologiques préventives ; Pair : Pôle d'Archéologie Interdépartemental Rhénan ; ZAEU : Zone Atelier Environnementale Urbaine