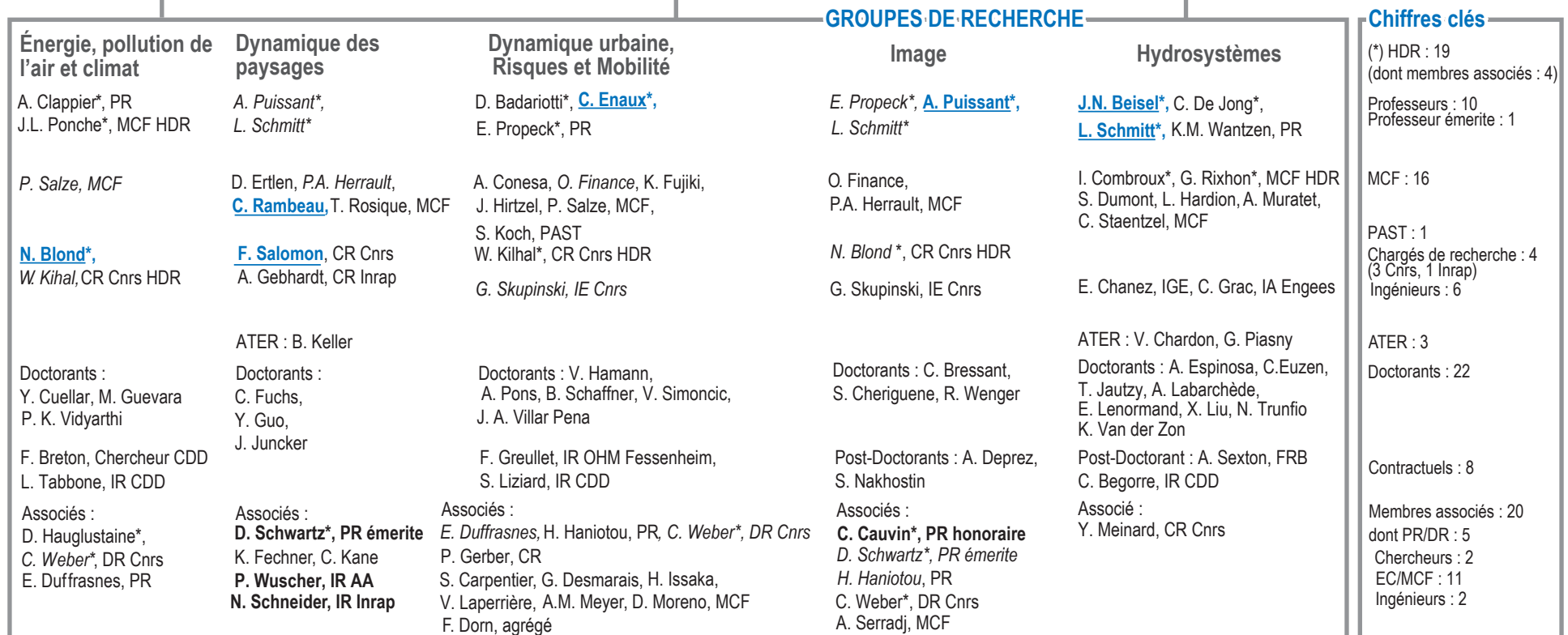
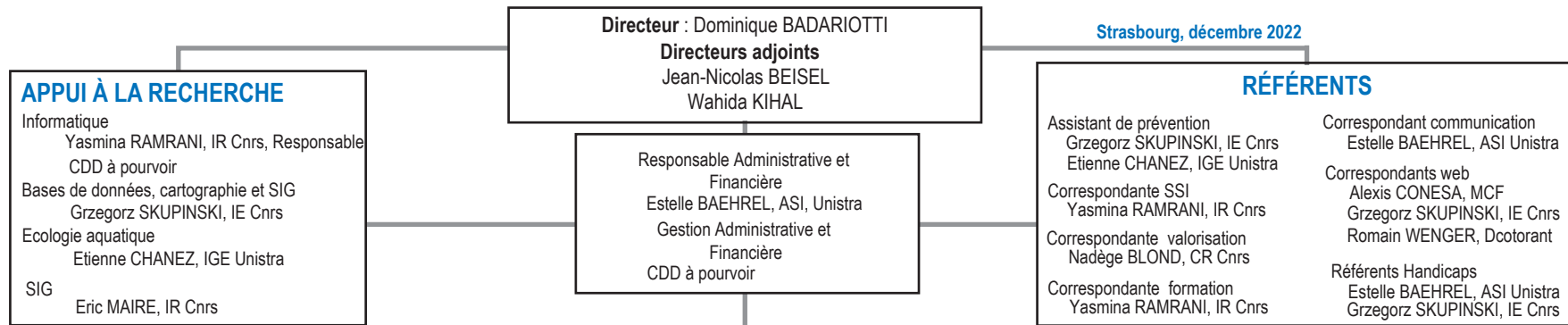


Strasbourg, décembre 2022



En bleu, les coordinateurs des groupes ; En gras, membres associés effectuant leur recherche au LIVE

En italique, les rattachements secondaires ; ASI : Assistante de Direction ; ATRF : Adjointe Technique de Recherche et de Formation, IGE : Ingénieur Génie de l'Eau ; PR : Professeur ; DR : Directeur de Recherche ; CR Chargé de recherche ; MCF : maître de conférences ; EC : enseignant-chercheur ; IR/IE : ingénieur de recherche/d'études ; Engées : École Nationale du Génie de l'Eau et de l'Environnement de Strasbourg ; Inrap : Institut national de recherches archéologiques préventives ; OHM: Observatoire Hommes-Milieus ; FRB : Fondation pour la Recherche sur la Biodiversité ; AA : Archéologie Alsace